

جوهرة  
الربى



ARTAR

شركة عبد الرحمن سعد الراشد وأولاده  
Abdul Rahman Saad AlRashid & Sons Co.  
Closed Joint Stock Co. شركة مساهمة مقفلة

الربى  
AL-RUBA  
BY NHC









# الربى

## AL-RUBA BY NHC

### ♦ عن وجهة الربى ♦

إحدى وجهات NHC المتميزة، حيث يلتقي تكامل الخدمات مع جمال التصميم في بيئة تنبض بالحياة. تمتد الوجهة على مساحة 0,7 مليون متر مربع، في موقع استثنائي يجمع بين الرفاهية وسهولة الوصول، ضمن منطقة تشهد نموًا متسارعًا كل يوم. تحتضن "وجهة الربى" أكثر من ٩,٠٠٠ وحدة سكنية بتصاميم مستوحاة من العمارة السلمانية، لتقدم لك أسلوب حياة متكامل في مجتمع يجسد تطلعاتك ويمنحك تجربة سكنية استثنائية.

### ♦ Al Ruba Destination ♦

One of NHC distinguished destinations, where integrated services meet architectural beauty in a vibrant environment. The million square meters, in an exceptional 5.7 destination spans location that combines luxury with easy accessibility, within a .region witnessing rapid growth every day residential units 9,000 Wujhat Al Rubaa" embraces more than" inspired by Salmani architecture, offering you a fully integrated lifestyle within a community that embodies your aspirations and grants you an exceptional living experience





الربى  
AL-RUBA  
BY NHC

صور تخيلية

مرافق وجهة الربى



01 مراكز إجتماعية  
Community Centers

02 ممشى  
Walkway

03 حدائق  
Gardens

04 مراكز صحية  
Health Centers

05 مراكز تجارية  
Shopping Centers



10 رياض أطفال  
Preschool

09 مساجد  
Mosques

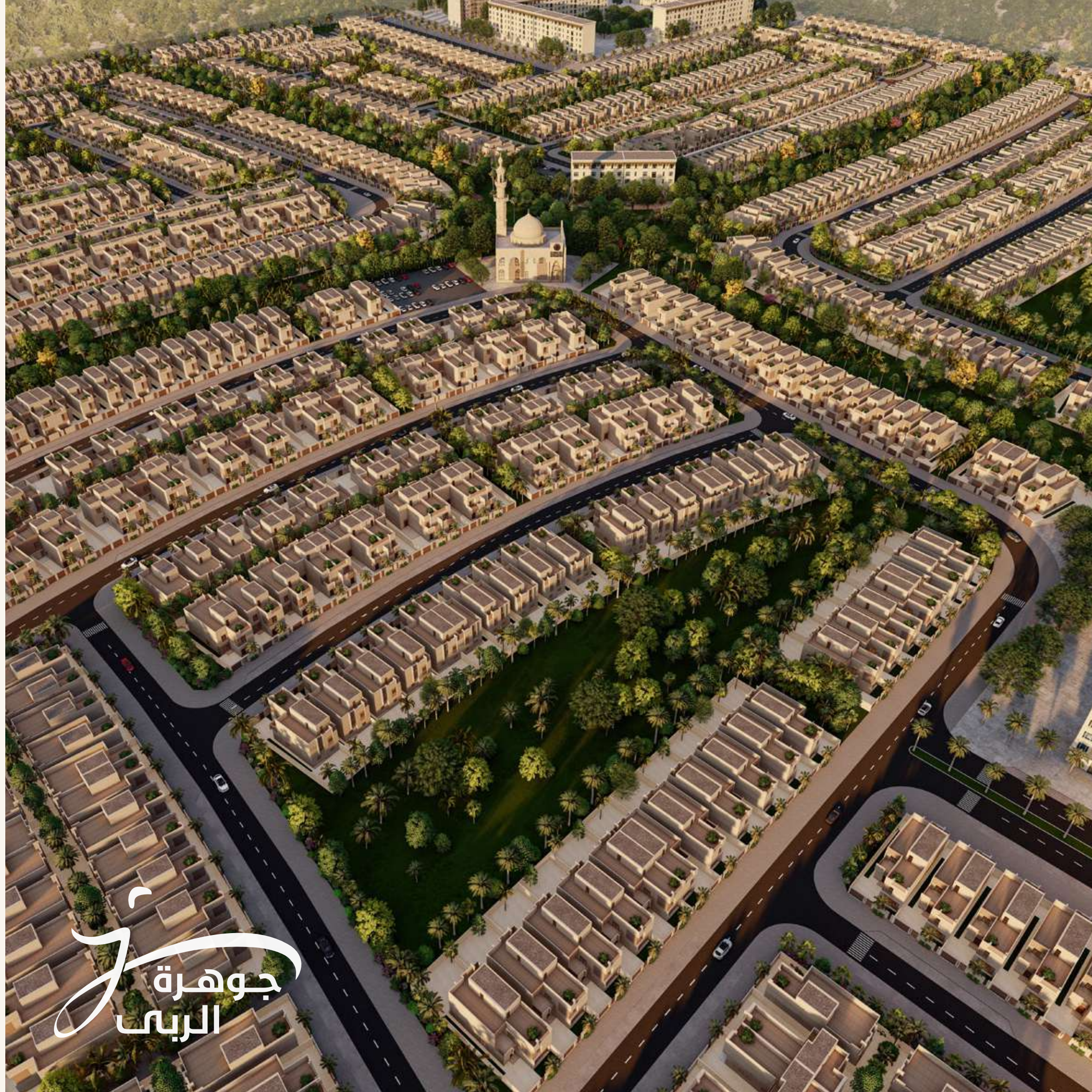
08 مقاهي  
Coffee Shops

07 مراكز حكومية  
Government Centers

06 مدارس  
Schools

05





جوهرة  
الربى

## ♦♦ جوهرة الربى

حياة تفوق كل التوقعات - يقع مشروع جوهرة الربى شرق مدينة الرياض وجهة الربى حيث يتميز بموقعه الإستراتيجي ويمتاز تصميم المشروع باتباع أحدث التصاميم المبتكرة من خلال الواجهات الخارجية والذي تجسد الاصاله في التصميم بقالب عصري حديث .

يحتوي مشروع جوهرة الربى على ١٢٣٤ فيلا سكنية تتنوع بين (فلل وتاون هاوس) ذات تصاميم عصرية ترضي جميع الذواق و تلبي احتياجات الأسرة السعودية .

## ♦♦ jawhrat Al Ruba

A life beyond all expectations – Jawharat Al Rubaa Project is“ located east of Riyadh City, at Al Rubaa destination, distinguished by its strategic location. The project's design follows the latest innovative styles through its exterior façades, embodying authenticity in design within a modern contemporary framework. residential villas ranging 1,234 Jawharat Al Rubaa Project includes between villas and townhouses, featuring modern designs that .satisfy all tastes and meet the needs of the Saudi family





# لحياة ترتقي بطموحك

صور تخيلية







صور تخيلية





## موقع إستراتيجي

Strategic Location

08 كم  
محطة مترو الرياض  
Riyadh Train Station

04 كم  
مستشفى الحرس الوطني  
National Guard Hospital

12 كم  
إستاد الملك فهد  
king Fahad Stadium

11 كم  
كلية الملك فهد الأمنية  
King Fahad Security College

05 كم  
جامعة الملك سعود  
king Saud bin abdulaziz University

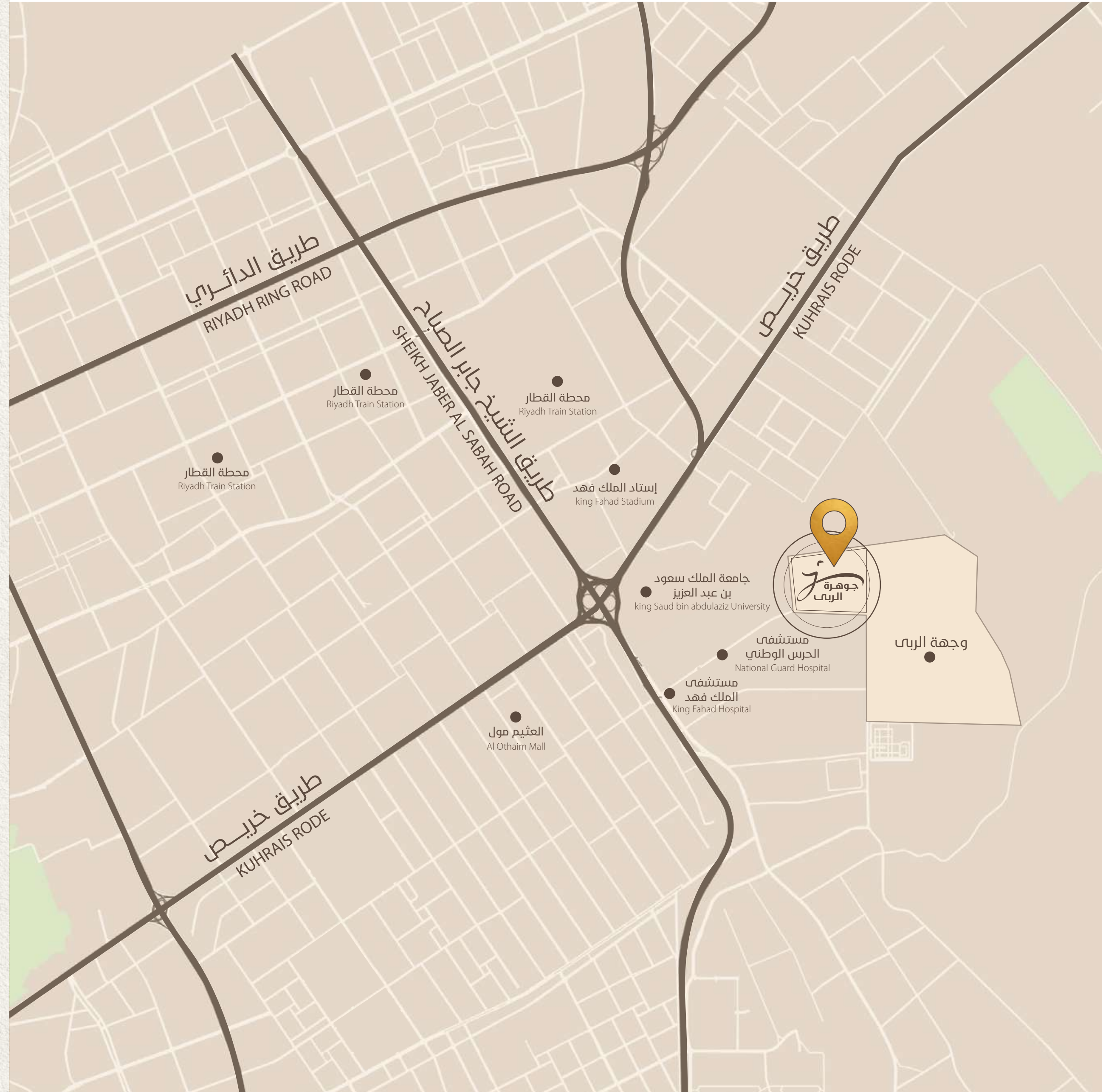
09 كم  
مستشفى الجزيرة  
king Fahad Stadium

12 كم  
طريق خريص  
Kuhrais Rode

16 كم  
طريق الدائري  
Riyadh Ring Road

09 كم  
العثيم مول  
Al Othaim Mall

موقع المشروع







مدرسة بنين  
مدرسة بنات

مسجد

مركز تجاري

مركز تجاري

موقع المشروع





صور تخيلية







صور تخيلية

## ◆ ◆ نموذج فيلا A2 & A1

هنا تبدأ حكاية منزل يوازن بين الفخامة والعملية، حيث تلتقي التصميم العصرية بالمساحات الرحبة لتمنحك بيئة سكنية مثالية. كل زاوية في هذا النموذج تعكس الاهتمام بالتفاصيل التي تجعل حياتك اليومية أكثر سهولة وراحة، لتعيش تجربة سكنية راقية تمنحك ولعائلتك أسلوب حياة متوازن يجمع بين الراحة والتميز.

## ◆ ◆ Villa Type A1 & A2

Here begins the story of a home that balances luxury with functionality, where contemporary designs meet spacious layouts to offer you an ideal living environment. Every corner of this model reflects attention to detail, making your daily life easier and more comfortable. It is a refined residential experience that provides you and your family with a lifestyle of harmony, comfort, and distinction

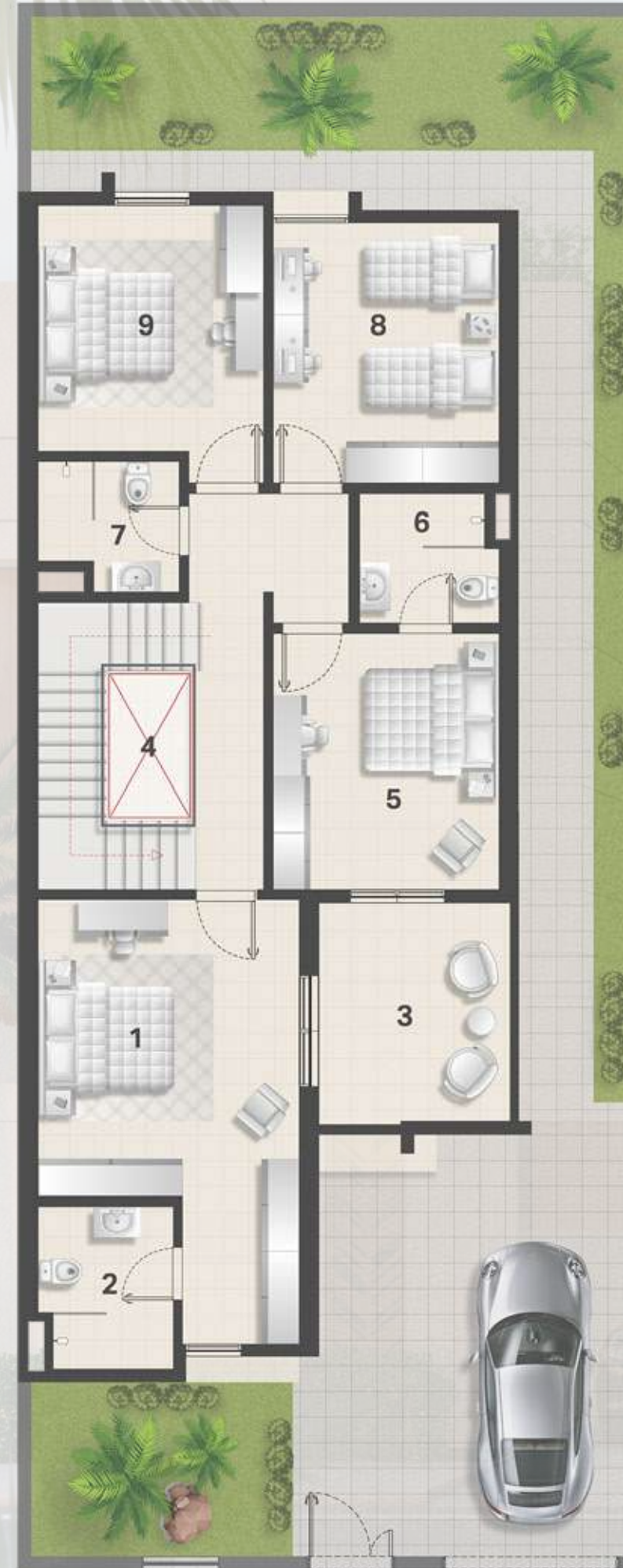
## ◆ ◆ نموذج فيلا A1 فيلا منفصلة ◆ ◆ نموذج فيلا A2 دوبلكس

مساحة البناء : 299.57م<sup>2</sup>

مساحة البناء : 299.57م<sup>2</sup>



## الدور الأول



- 1 غرفة نوم رئيسية  
474 X 419
- 2 دورة مياه  
260 X 215
- 3 تراس  
355 X 304
- 4 مصعد مستقبلي  
(من قبل المستفيد)  
240 X 132
- 5 غرفة نوم رئيسية  
410 X 362
- 6 دورة مياه  
210 X 227
- 7 دورة مياه  
210 X 227
- 8 غرفة نوم  
415 X 362
- 9 غرفة نوم  
395 X 362

مساحة الدور الأول  
125.46 m<sup>2</sup>

## الدور الأرضي



- 1 مدخل رجال  
305 X 169
- 2 مجلس رجال وصالة طعام  
700 X 419
- 3 دورة مياه  
150 X 120
- 4 مصعد مستقبلي  
(من قبل المستفيد)  
240 X 132
- 5 صالة العائلة  
550 X 362
- 6 دورة مياه  
210 X 227
- 7 مطبخ  
460 X 362
- 8 غرفة نوم  
395 X 362

مساحة الدور الأرضي  
137.89 m<sup>2</sup>



## الدور الملحق



- 1 غرفة غسيل  
195 X 180
- 2 غرفة نوم خادمة  
210 X 362
- 3 دورة مياة خادمة  
195 X 167
- 4 مصعد مستقبلي  
(من قبل المستفيد)  
240 X 132

مساحة الدور الملحق  
36.21 m<sup>2</sup>









# وجهتك لأناقة الحياة

صور تخيلية







صور تخيلية





## ◆◆ نموذج فيلا B2 & B1

منزل يفتح نوافذه على لحظات من السكينة والجمال، بإطلالات رحبة تتيح لك الاستمتاع بالطبيعة والهواء النقي. صُمم هذا النموذج ليكون ملاذًا عائليًا مثاليًا حيث تلتقي العصرية مع دفء الحياة اليومية. في كل ركن ستجد تفاصيل تضيف هدوءًا خاصًا ينعكس على يومك ويمنحك راحة البال

## ◆◆ Villa Type B1 & B2

A home that opens its windows to moments of tranquility and beauty, with expansive views that allow you to enjoy nature and fresh air. This model is designed to be a perfect family retreat, where modernity meets the warmth of everyday living. In every space, you will find details that add serenity to your day and grant you peace of mind

◆◆ نموذج فيلا B1 فيلا منفصلة ◆◆ مساحة البناء : 266,41م<sup>2</sup>

◆◆ نموذج فيلا B2 دوبلكس ◆◆ مساحة البناء : 266,41م<sup>2</sup>



صور تخيلية



## الدور الأرضي



- 1 دورة مياة  
130 X 243
- 2 مجلس رجال وصالة طعام  
660 X 419
- 3 مجلس العائلة  
535 X 362
- 4 مصعد مستقبلي  
(من قبل المستفيد)  
240 X 132
- 5 غرفة غسيل  
115 X 227
- 6 دورة مياة  
195 X 226.5
- 7 غرفة نوم  
390 X 361.5
- 8 مطبخ  
355 X 361.5

مساحة الدور الأرضي  
126.00 m<sup>2</sup>

## الدور الأول



- 1 غرفة نوم رئيسية  
565 X 435
- 2 دورة مياة  
227 X 225
- 3 مجلس علوي  
405 X 362
- 4 مصعد مستقبلي  
(من قبل المستفيد)  
240 X 132
- 5 دورة مياة  
210 X 227
- 6 دورة مياة  
205 X 227
- 7 غرفة نوم  
395 X 362
- 8 غرفة نوم  
365 X 362

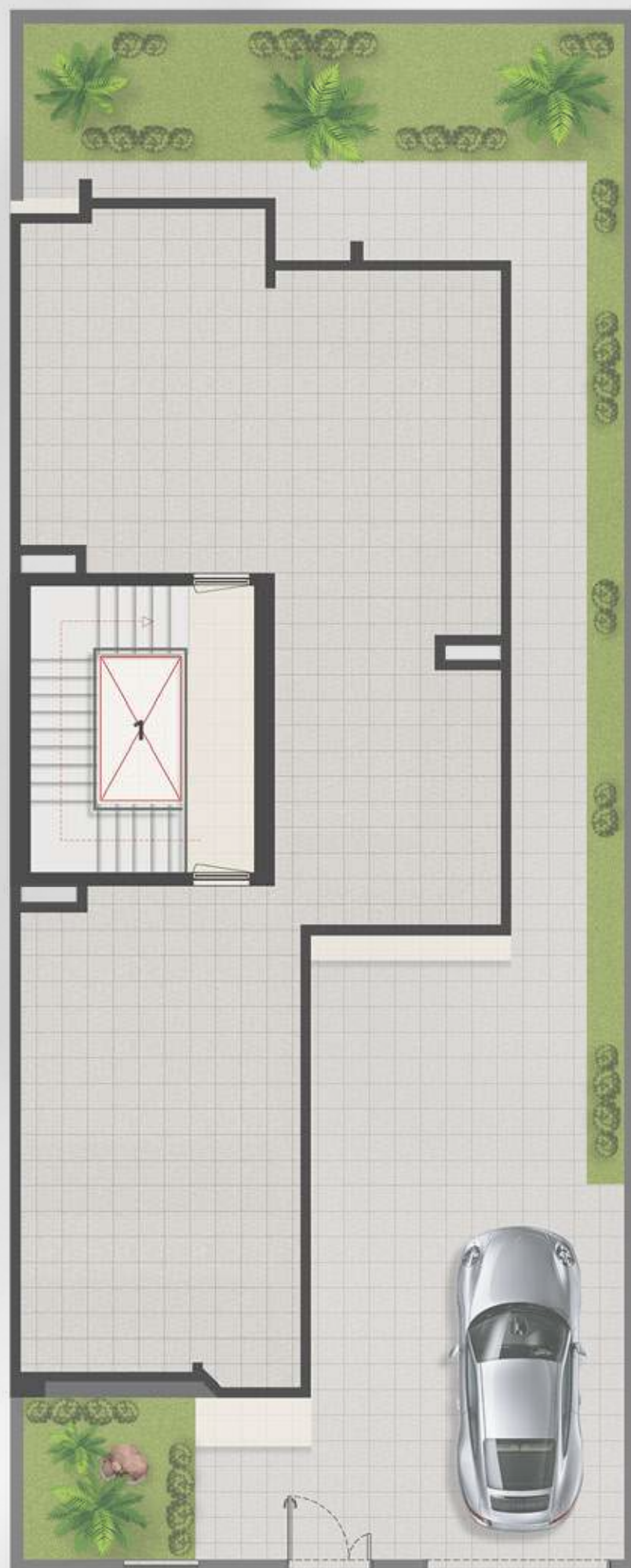
مساحة الدور الأول  
122.39 m<sup>2</sup>

Villa B1 & B2  
فيلا منفصلة - فيلا دوپلكس

صور تخيلية



## الدور الملحق



1 مصعد مستقبلي  
(من قبل المستفيد)  
240 X 132

مساحة الدور الملحق  
18.02 m<sup>2</sup>

Villa B1 & B2  
فيلا منفصلة - فيلا دو بلوكس

صور تخيلية







# الفخامة العملية

صور تخيلية







صور تخيلية

## ◆ ◆ نموذج فيلا E2 & D2

بيت ينبض بالحياة، حيث المساحات المفتوحة التي تحتضن العائلة، والتوزيع الذكي الذي يتيح تواصلًا طبيعيًا بين أركان المنزل. الحديقة الداخلية تضيف لمسة خضراء تبعث النشاط، بينما يخلق التصميم العصري بيئة تفاعلية مثالية للقاءات العائلية. إنه أكثر من مجرد منزل، إنه قلب عائلتك النابض

## ◆ ◆ Villa Type D2 & E2

A home alive with energy, where open spaces embrace family" gatherings, and a smart layout creates a natural flow between every part of the house. The private garden adds a touch of greenery that inspires vitality, while the contemporary design establishes an interactive environment perfect for family connections. More than just a house, it is the beating heart of your family

### ◆ ◆ نموذج فيلا E2 دوبلكس

مساحة البناء : 261.55م<sup>2</sup>

### ◆ ◆ نموذج فيلا D2 دوبلكس

مساحة البناء : 277.28م<sup>2</sup>



## الدور الأرضي



- 1 دورة مياه  
120 X 243
- 2 مجلس رجال وصالة طعام  
640 X 435
- 3 مجلس العائلة  
535 X 362
- 4 مصعد مستقبلي  
(من قبل المستفيد)  
240 X 148
- 5 دورة مياه  
195 X 243
- 6 مطبخ  
390 X 362
- 7 غرفة نوم  
375 X 378

مساحة الدور الأرضي  
123.91 m<sup>2</sup>

## الدور الأول



- 1 غرفة نوم رئيسية  
545 X 435
- 2 دورة مياه  
215 X 243
- 3 مجلس علوي  
390 X 362
- 4 مصعد مستقبلي  
(من قبل المستفيد)  
240 X 148
- 5 دورة مياه  
210 X 227
- 6 دورة مياه  
195 X 243
- 7 غرفة نوم  
390 X 362
- 8 غرفة نوم  
375 X 378

مساحة الدور الأول  
120.00 m<sup>2</sup>

Villa D2  
فيلا دوبلكس

صور تخيلية



## الدور الملحق



- 1 غرفة غسيل  
155 X 165
- 2 غرفة نوم خادمة  
210 X 362
- 3 دورة مياه خادمة  
155 X 182
- 4 مصعد مستقبلي  
(من قبل المستفيد)  
240 X 148

مساحة الدور الملحق  
33.37 m<sup>2</sup>



Villa D2  
فيلا دو بلوكس

صور تخيلية



# الإطلالة الهادئة

صور تخيلية





## الدور الأرضي



- 1 دورة مياة  
120 X 243
- 2 مجلس رجال وصالة طعام  
640 X 435
- 3 مجلس العائلة  
535 X 362
- 4 مصعد مستقبلي  
(من قبل المستفيد)  
240 X 148
- 5 غرفة غسيل  
115 X 243
- 6 دورة مياة  
175 X 243
- 7 مطبخ  
390 X 362
- 8 غرفة نوم  
375 X 378

مساحة الدور الأرضي  
123.91 m<sup>2</sup>

## الدور الأول



- 1 غرفة نوم رئيسية  
545 X 435
- 2 دورة مياة  
215 X 243
- 3 مجلس علوي  
390 X 362
- 4 مصعد مستقبلي  
(من قبل المستفيد)  
240 X 148
- 5 دورة مياة  
210 X 227
- 6 دورة مياة  
195 X 243
- 7 غرفة نوم  
390 X 362
- 8 غرفة نوم  
375 X 378

مساحة الدور الأول  
120.00 m<sup>2</sup>

Villa E2  
فيلا دوبلكس

صور تخيلية



## الدور الملحق



1 مصعد مستقبلي  
(من قبل المصممين)  
240 X 148

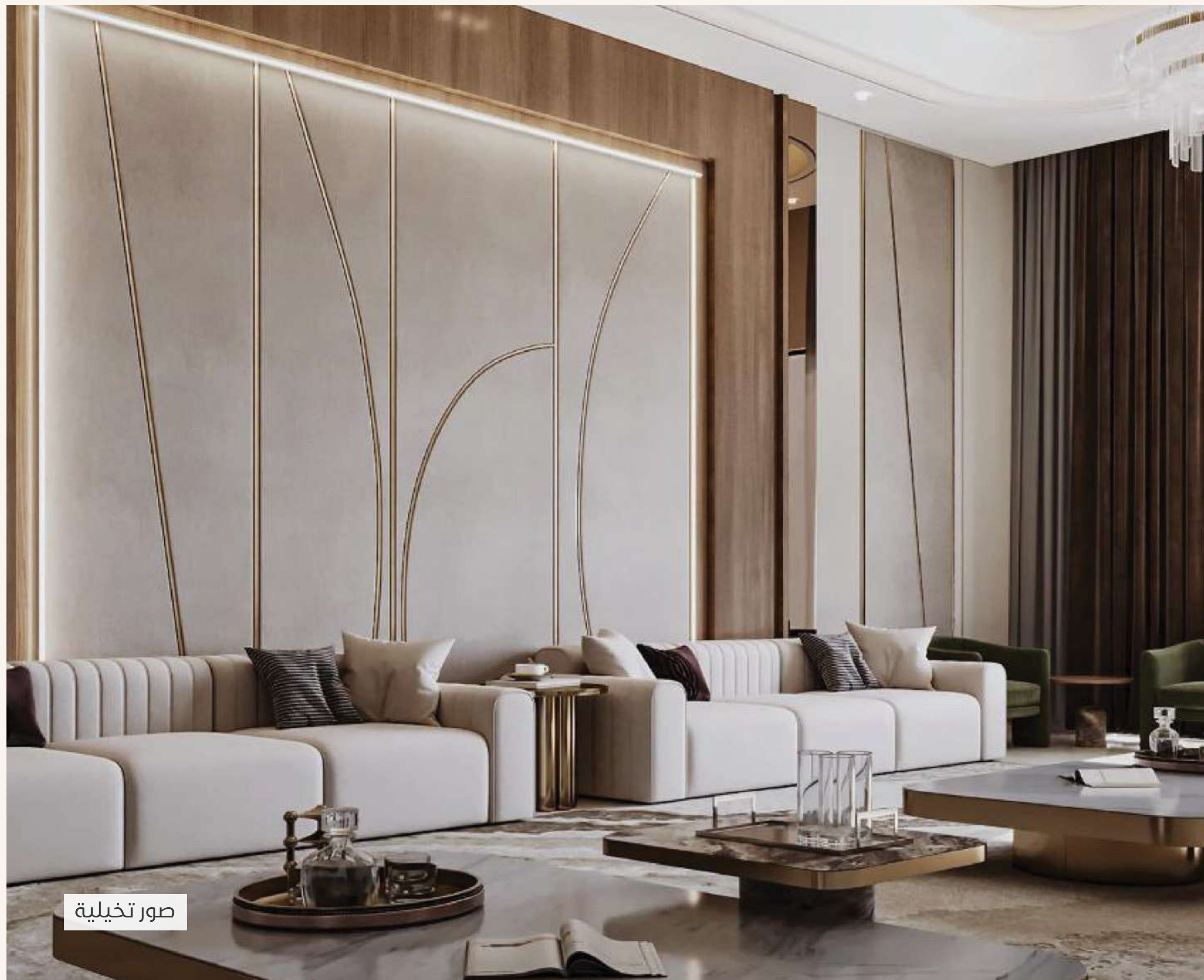
مساحة الدور الملحق  
17.64 m<sup>2</sup>



Villa E2  
فيلا دوبلكس

صور تخيلية









صور تخيلية







# حياة تفوق كل التوقعات

صور تخيلية





## ◆ ◆ نموذج فيلا G2

واجهة أنيقة تلفت الأنظار، وتصميم داخلي عصري يمنحك شعورًا متجددًا كل يوم. هذا النموذج يعكس روح الحداثة في كل تفاصيله، من الإضاءة المدروسة إلى التوزيع الذكي للمساحات. هنا ستجد منزلًا يعبر عن طموحك في أسلوب حياة متطور يواكب احتياجاتك ويعزز جودة حياتك.

## ◆ ◆ Villa Type G2

A striking façade captures attention, while the modern interior design brings you a sense of renewal every day. This model reflects the spirit of modernity in every detail from carefully designed lighting to the intelligent use of space. Here, you will find a home that mirrors your ambitions for a progressive lifestyle and enhances your quality of living

## ◆ ◆ نموذج فيلا G2 دوبلكس

مساحة البناء : 225.03م<sup>2</sup>



صور تخيلية



## الدور الأرضي



- 1 دورة مياه  
165 X 120
- 2 مجلس رجال وصالة طعام  
825 X 418
- 3 دورة مياه  
170 X 141
- 4 مصعد مستقبلي  
(من قبل المستفيد)  
190 X 145
- 5 مجلس العائلة  
490 X 369
- 6 غرفة غسيل  
93 X 234
- 7 مطبخ  
405 X 370

مساحة الدور الأرضي  
110.20 m<sup>2</sup>

## الدور الأول



- 1 غرفة نوم رئيسية  
565 X 419
- 2 دورة مياه  
230 X 230
- 3 دورة مياه  
170 X 345
- 4 مصعد مستقبلي  
(من قبل المستفيد)  
190 X 145
- 5 غرفة نوم  
490 X 369
- 6 غرفة نوم  
405 X 370

مساحة الدور الأول  
98.86 m<sup>2</sup>

Villa G2  
فيلا دوبلكس

صور تخيلية



## الدور الملحق



1  
مصعد مستقبلي  
(من قبل المستفيد)  
190 X 145

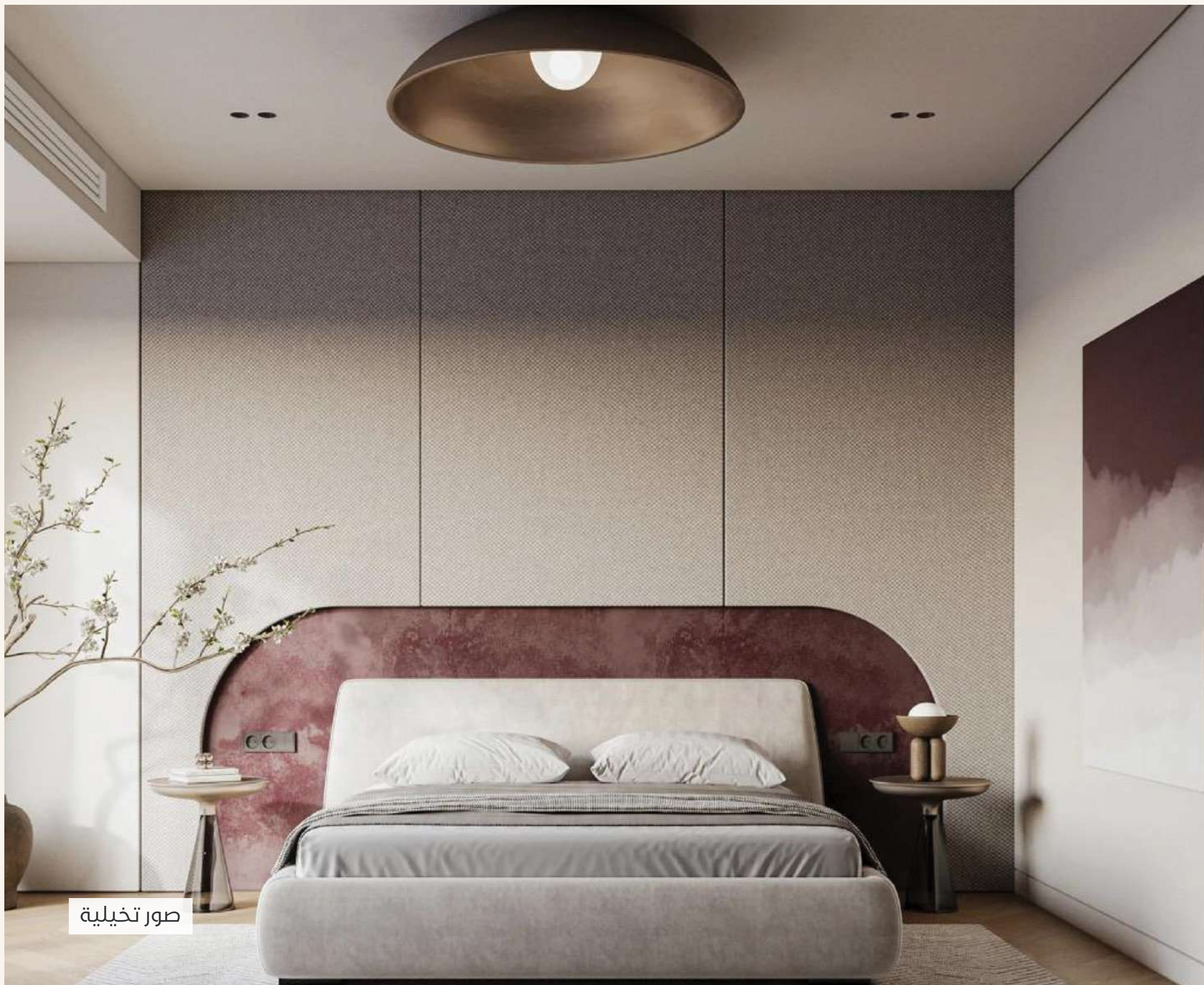
مساحة الدور الملحق  
15.97 m<sup>2</sup>



Villa G2  
فيلا دوبلكس

صور تخيلية







# الخصوصية والتميز

صور تخيلية







صور تخيلية

## ◆ ◆ نموذج فيلا E1 & D1

يجمع هذا النموذج بين متطلبات الحياة العائلية ورفاهية العيش، بمساحات رحبة تنبض بالحيوية وتوزيع متناغم يحقق الانسجام بين كل الغرف. سواء في لحظات العمل أو أوقات الراحة، ستشعر بالراحة المطلقة في منزل يحقق التوازن بين العمل، الأسرة، والاستجمام.

## ◆ ◆ Villa Type D1 & E1

This model brings together the needs of family life and the luxury of comfort, with spacious areas full of vitality and a harmonious layout that creates balance throughout the home. Whether in moments of work or relaxation, you will feel complete comfort in a house that harmonizes work, family, and leisure in perfect balance

◆ ◆ نموذج فيلا E1 تاون هاوس

مساحة البناء : 261.55م<sup>2</sup>

◆ ◆ نموذج فيلا D1 تاون هاوس

مساحة البناء : 277.28م<sup>2</sup>



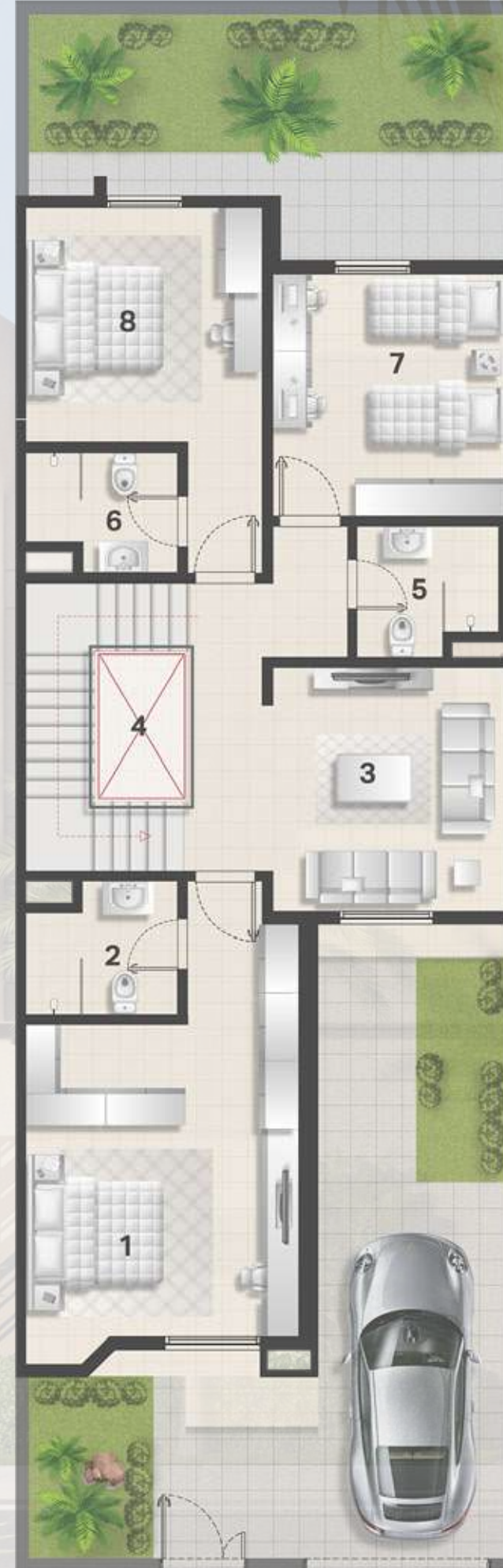
## الدور الأرضي



- 1 دورة مياة  
120 X 243
- 2 مجلس رجال وصالة طعام  
640 X 435
- 3 مجلس العائلة  
535 X 387
- 4 مصعد مستقبلي  
(من قبل المستفيد)  
240 X 148
- 5 دورة مياة  
195 X 243
- 6 مطبخ  
390 X 362
- 7 غرفة نوم  
375 X 378

مساحة الدور الأرضي  
123.91 m<sup>2</sup>

## الدور الأول



- 1 غرفة نوم رئيسية  
545 X 435
- 2 دورة مياة  
215 X 243
- 3 مجلس علوي  
390 X 378
- 4 مصعد مستقبلي  
(من قبل المستفيد)  
240 X 148
- 5 دورة مياة  
210 X 227
- 6 دورة مياة  
195 X 243
- 7 غرفة نوم  
390 X 378
- 8 غرفة نوم  
375 X 378

مساحة الدور الأول  
120.00 m<sup>2</sup>

Villa D1  
فيلا تاون هاونس

صور تخيلية



## الدور الملحق



- 1 غرفة غسيل  
155 X 165
- 2 غرفة نوم خادمة  
210 X 378
- 3 دورة مياه خادمة  
155 X 182
- 4 مصعد مستقبلي  
(من قبل المستفيد)  
240 X 148

مساحة الدور الملحق  
33.37 m<sup>2</sup>



Villa D1  
فيلا تاون هافوس

صور تخيلية



# التوازن المثالي

صور تخيلية





## الدور الأرضي



- 1 دورة مياة  
120 X 243
- 2 مجلس رجال وصالة طعام  
640 X 435
- 3 مجلس العائلة  
535 X 378
- 4 مصعد مستقبلي  
(من قبل المستفيد)  
240 X 148
- 5 غرفة غسيل  
115 X 243
- 6 دورة مياة  
175 X 243
- 7 مطبخ  
390 X 362
- 8 غرفة نوم  
375 X 378

مساحة الدور الأرضي  
123.91 m<sup>2</sup>

## الدور الأول



- 1 غرفة نوم رئيسية  
545 X 435
- 2 دورة مياة  
215 X 243
- 3 مجلس علوي  
390 X 378
- 4 مصعد مستقبلي  
(من قبل المستفيد)  
240 X 148
- 5 دورة مياة  
210 X 227
- 6 دورة مياة  
195 X 243
- 7 غرفة نوم  
390 X 378
- 8 غرفة نوم  
375 X 378

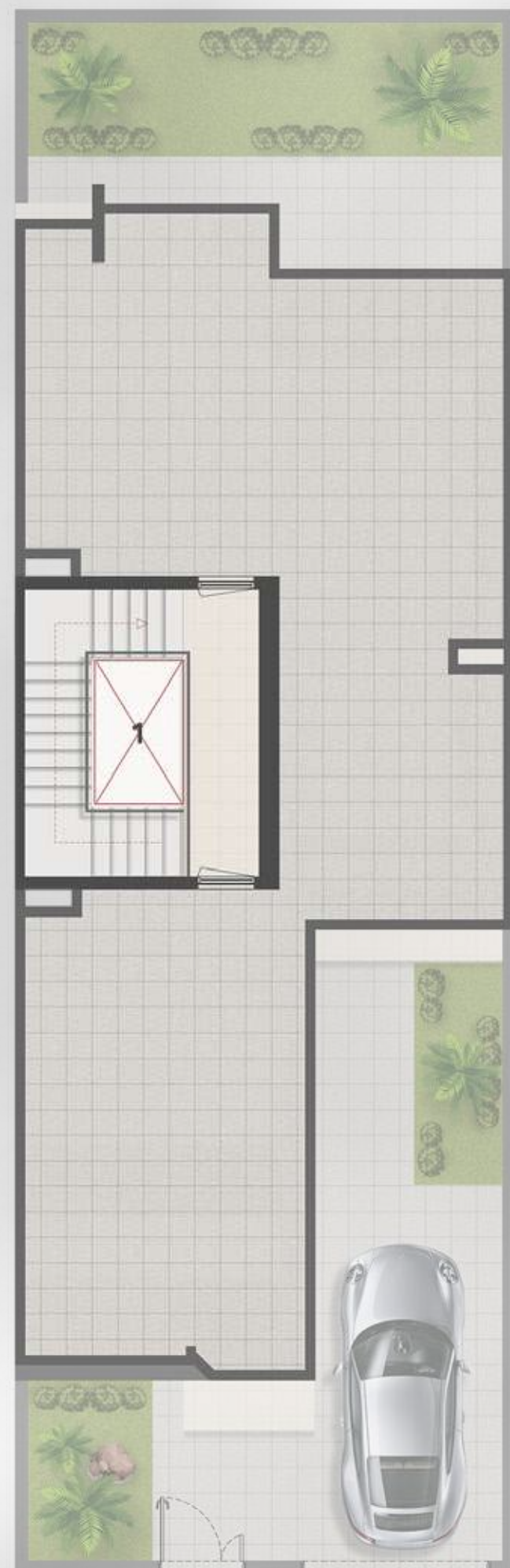
مساحة الدور الأول  
120.00 m<sup>2</sup>

Villa E1  
فيلا تاون هاونس

صور تخيلية



## الدور الملحق



1 مصعد مستقبلي  
(من قبل المستفيد)  
240 X 148

مساحة الدور الملحق  
17.64 m<sup>2</sup>



Villa E1  
فيلا تاون هافس

صور تخيلية





صور تخيلية







## ◆ ◆ نموذج فيلا G1

منزل يضع الخصوصية في قلب تصميمه، ليمنحك إحساسًا بالاستقلالية وسط أجواء من الفخامة. واجهاته الأنيقة وتوزيعه المتفرد يعكسان شخصية مميزة لمن يبحث عن مسكن يجسد أسلوب حياته الخاص. هنا تجد التميز في كل التفاصيل، لتعيش تجربة سكنية تحقق لك ولعائلتك أعلى معايير جودة الحياة.

## ◆ ◆ Villa Type G1

A home that places privacy at the core of its design, offering you" a true sense of independence surrounded by an atmosphere of elegance. Its refined façades and unique layout reflect the character of those who seek a residence that embodies their personal lifestyle. Here, every detail expresses distinction, allowing you and your family to live an experience that achieves the highest standards of quality of life

## ◆ ◆ نموذج فيلا G1 تاون هاوس

مساحة البناء : 225.03م<sup>2</sup>



صور تخيلية



## الدور الأرضي



- 1 دورة مياه  
165 X 120
- 2 مجلس رجال وصالة طعام  
825 X 418
- 3 دورة مياه  
170 X 141
- 4 مصعد مستقبلي  
(من قبل المستفيد)  
190 X 145
- 5 مجلس العائلة  
490 X 385
- 6 غرفة غسيل  
93 X 234
- 7 مطبخ  
405 X 370

مساحة الدور الأرضي  
110.20 m<sup>2</sup>

## الدور الأول



- 1 غرفة نوم رئيسية  
565 X 419
- 2 دورة مياه  
230 X 230
- 3 دورة مياه  
170 X 345
- 4 مصعد مستقبلي  
(من قبل المستفيد)  
190 X 145
- 5 غرفة نوم  
490 X 385
- 6 غرفة نوم  
405 X 370

مساحة الدور الأول  
98.86 m<sup>2</sup>

Villa G1  
فيلا تاون هاونس

صور تخيلية



## الدور الملحق



1 مصعد مستقبلي  
(من قبل المستفيد)  
190 X 145

مساحة الدور الملحق  
15.97 m<sup>2</sup>



Villa G1  
فيلا تاون هافوس

صور تخيلية



# التوازن المثالي

صور تخيلية







صور تخيلية





صور تخيلية





# تتشرف بزيارتكم

الرياض - مركز مبيعات وجهة الربى

ج\_الرuba

9200 272 39

مركز المبيعات  
وجهة الربى







تفخر NHC بتطوير وجهات تمنح حياة أفضل اليوم وغداً، متخطيةً معايير الجودة المعتادة إلى مستويات أعلى. منذ عام 2016، بدأنا رحلة بناء بنية تحتية مستدامة لضواحي نابضة بالحياة وفضاءات تعيد صياغة مفهوم العيش العصري. وجهاتنا تحتضن السكان والزوار بتخطيط مدروس يضع المرافق الحيوية على بُعد دقائق، من مراكز التسوق إلى المسطحات الخضراء، لتثري تفاصيل الحياة وأنماطها المتنوعة كل يوم. في كل ما تبنيه NHC، تضع نصب أعينها ازدهار المجتمعات، ورفاهية الأفراد والعائلات، واستثمارات تنمو قيمتها عبر الأعوام

NHC takes pride in developing destinations that offer a better life“ today and tomorrow, going beyond ordinary quality standards to reach new heights. Since 2016, we have been building sustainable infrastructure for vibrant suburbs and urban spaces that redefine modern living. Our destinations embrace residents and visitors with carefully planned facilities just minutes away — from shopping centers to green landscapes — enriching daily life with diversity and ease. In everything NHC creates, we focus on thriving communities, the well-being of individuals and families, and investments that grow in value over the years.

# اتفاقيات تطوير عقاري

لإنشاء وتطوير مشاريع عمرانية



شركة عبد الرحمن سعد الراشد وأولاده  
Abdul Rahman Saad AlRashid & Sons Co.  
Closed Joint Stock Co.  
شركة مساهمة مغلقة



الربى

nhc.sa





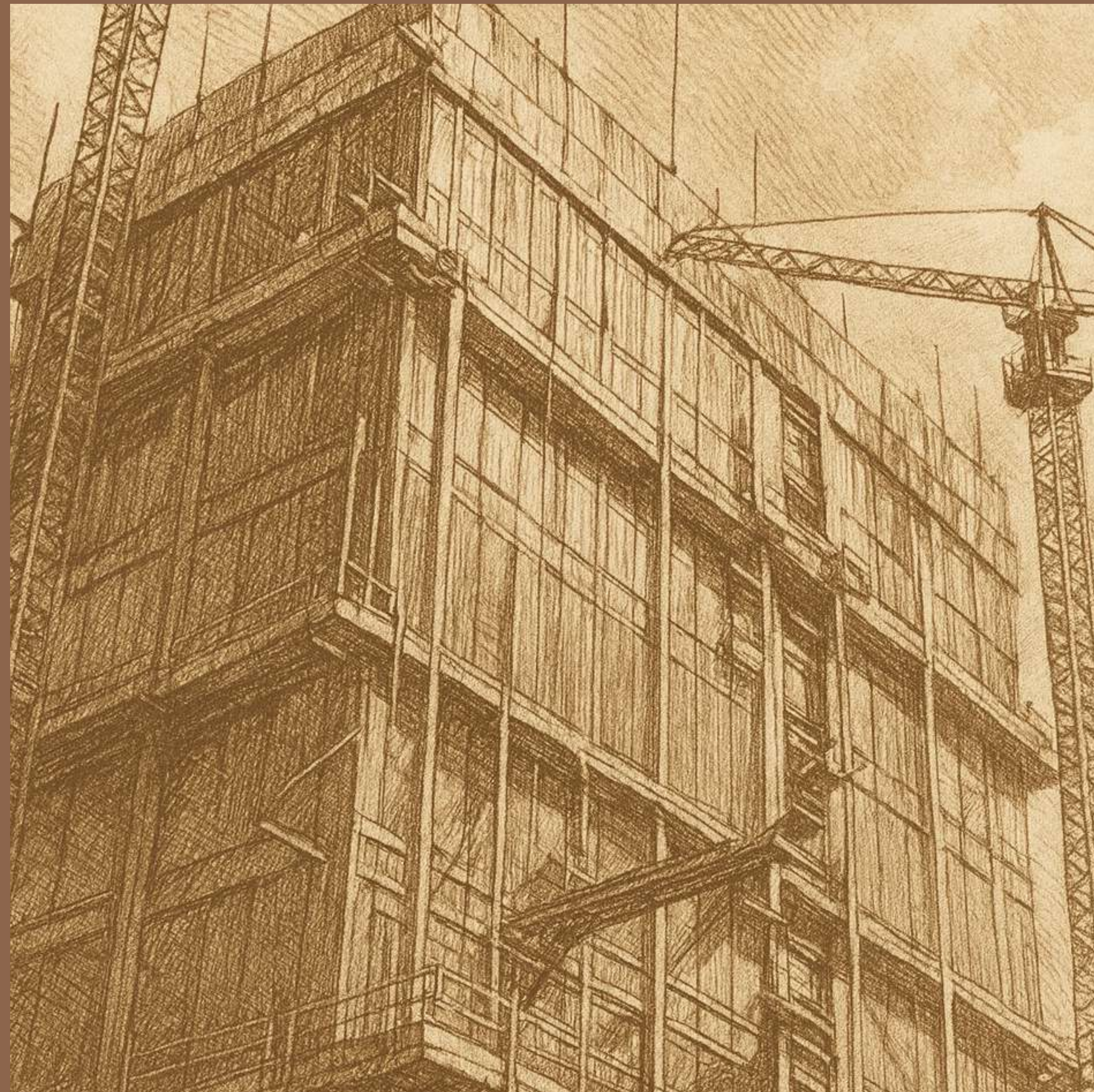
ARTAR

شركة عبد الرحمن سعد الراشد وأولاده  
Abdul Rahman Saad AlRashid & Sons Co.  
شركة مساهمة مغلقة  
Closed Joint Stock Co.

كان و مازال محور اهتمامنا في شركة عبد الرحمن سعد الراشد وأولاده ومنذ ان تأسست في عام ١٩٩٣ هو تجديد الثقة معكم دائما في تحقيق أحلامكم و التي كانت انطلاقاً من مشاريعنا السابقة و المنتشرة في كل انحاء ربوع مملكتنا الحبيبة بشكل خاص في مشروع جوهرة الربى درة مشاريع مدينة الرياض في وجهة الربى حيث سخرنا ما تمتلكه الشركة من خبرات إستثنائية في قطاعات التطوير العقاري و المراكز التجارية و بناء الوحدات السكنية و المراكز الطبية لتحقيق أحلامكم من خلال التعاون المشترك مع وزارة الاسكان من خلال برنامج سكني.

The core focus of Abdulrahman ,1993 Since its establishment in Saad Al-Rashid & Sons Company has always been renewing trust with you in fulfilling your dreams. This journey began with our previous projects spread across our beloved Kingdom, particularly with Jawharat Al Rubaa — the jewel of Riyadh's .developments at Al Rubaa destination

With the company's exceptional expertise in real estate development, commercial centers, residential units, and medical facilities, we have dedicated our capabilities to turning your dreams into reality, in partnership with the Ministry of Housing through the Sakani Program





# المواصفات والضمانات

## Specifications and Warranties

### 01 الهيكل الإنشائي

نظام إنشائي حديث  
ضمان 10 سنوات

### 02 جدران الحمامات والمطبخ

حمامات غرف النوم سيراميك بالكامل نوع عالي الجودة.  
حمامات الضيوف والعائلة سيراميك نوع عالي الجودة.  
المطبخ سيراميك عالي الجودة  
ضمان 1 سنة

### 04 الدهان الخارجي

الحمامات دهانات بلاستيكية مقاومة للرطوبة.  
الغرف دهانات بلاستيكية.  
ضمان 1 سنة

### 05 الدهان الداخلي

الحمامات دهانات بلاستيكية مقاومة للرطوبة.  
الغرف دهانات بلاستيكية.  
ضمان 1 سنة

### 07 الأبواب الخارجية

أبواب معدنية لباب السور ومدخل الفيلا الرئيسي.  
ضمان 1 سنة

### 08 الأبواب الداخلية

الحمامات دهانات بلاستيكية مقاومة للرطوبة.  
الغرف دهانات بلاستيكية.  
ضمان 1 سنة

### 10 النوافذ

المنيوم مع زجاج مزدوج عازل وشفاف  
أو UPVC مع زجاج مزدوج عازل وشفاف  
ضمان 1 سنة

### 11 الكراج

باب كراج بمحرك كهربائي  
ضمان 1 سنة

### 13 مضخات المياه

مضختين منفصلتين من الماركات الجيدة.  
ضمان 1 سنة

### 14 باب الكراج

باب كراج بمحرك كهربائي.  
ضمان 1 سنة

### 16 العزل الحراري للجدران

حسب مواصفات ومعايير الكود السعودي  
ضمان 10 سنوات

### 17 المواسير

مواسير شبكة الصرف من نوع PVC.  
مواسير شبكة مياه التغذية من نوع PPR.  
ضمان 1 سنة

### 03 الدرج والدرابزين

بورسلان أو رخام مع درابزين معدني  
ضمان 1 سنة

### 06 الإنارة

وحدات إنارة نوع LED في الأسقف وفي مناطق الخدمات فقط.  
ضمان 1 سنة

### 09 الأطقم الصحية

أطقم كاملة للحمامات مع مغاسل عمود أو نصف عمود غير شامل إكسسوارات الحمام.  
ضمان 1 سنة

### 12 العزل المائي والحراري

عزل بولي يوريثان مع طبقة حماية للعزل المائي.  
ضمان 10 سنوات

### 15 الخزانات

خزان علوي 2000 لتر حسب ضمان مورد لا يقل عن 8 سنوات.  
خزان أرضي مدفون 5000 لتر حسب ضمان مورد لا يقل عن 10 سنوات.  
ضمان 1 سنة لأعمال التركيب

### 18 الإنترنت كوم

ضمان 1 سنة











ARTAR

شركة عبد الرحمن سعد الراشد وأولاده  
Abdul Rahman Saad AlRashid & Sons Co.  
Closed Joint Stock Co. شركة مساهمة مقفلة

9200 272 39



j\_alruba

الربى  
AL-RUBA  
BY NHC