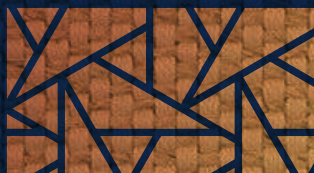


جدة هايتس  
JEDDAH HEIGHTS  
BY NHC





الطور



ARTAR

شركة عبد الرحمن سعد الراشد وأولاده

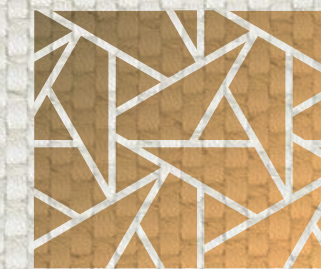
Abdul Rahman Saad AlRashid & Sons Co.

Closed Joint Stock Co

شركة مساهمة مغلقة

1437 هـ - 2015 م





# جدة هايتس

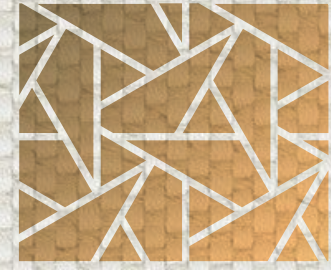
JEDDAH HEIGHTS  
BY NHC

## عن ضاحية جدة هايتس

أكبر ضاحية سكنية متكاملة الخدمات، وبعد هذا الموقع المميز عنصر جذب لمن يبحث عن مسكنه في العاصمة وسط جملة من المرافق المتكاملة والخدمات العامة لينعم بالعيش في مجتمع سكني متكامل وتوفر في أرجائها المسطحات الخضراء التي تساهم في خلق فضاءات رحبة تعزز من الاستدامة، وفق أسلوب عيش يتناغم فيه المسكن مع البيئة المحيطة بتجانس مثالي يحقق جودة الحياة.







## مرافق ضاحية جدة هايتس



حدائق



ممشى



مراكز إجتماعية



مراكز صحية



مراكز تجارية



مدارس



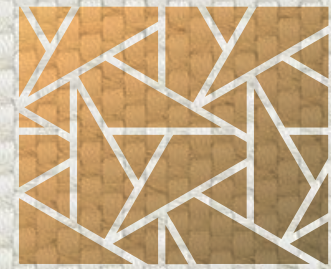
مقاهي



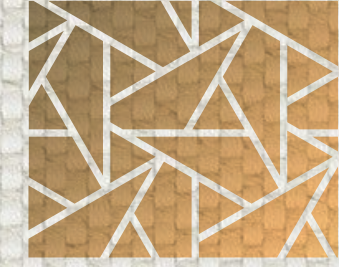
مراكز حكومية



مساجد وجوامع

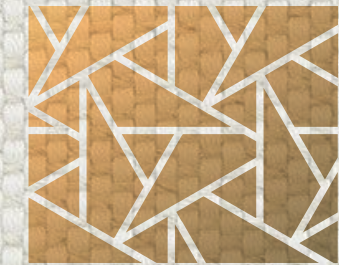






## أسلوب حياة

521 فيلا وتاون هاوس صممت بعناية، تنوزع بين ستة نماذج تحاكي تطلعاتك، وتحيطها مساحات خضراء واسعة، كأنها متنفس طبيعي وسط المدينة. هنا كل اللي تحتاجه بين يديك: مساجد، مدارس، مراكز تجارية، وخدمات عامة تضمن لك الراحة والرفاهية بكل تفاصيلها. وبجمال سهولة التنقل، بتخطيط ذكي يوصلك لكل زاوية بكل راحة.



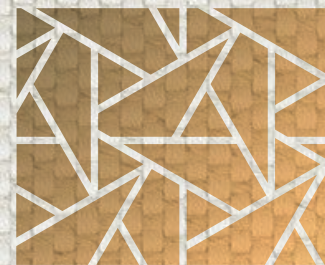


# مشروع فلل جوهرة تلال

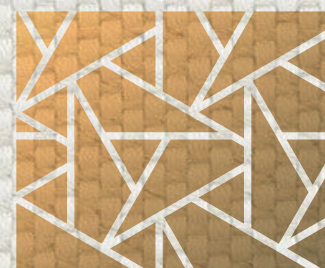
## جوهرة تنبض بالحياة







# أسلوب حياة







## الموقع الإستراتيجي

6 دقائق

مطار الملك عبد العزيز

4 دقائق

بوليفارد الحمدانية

9 دقائق

ذا فيليج مول

10 دقائق

منطقة أبجر

صالة المبيعات



موقع المشروع



ذا فيليج مول

بوليفارد الحمدانية

جوهرة تلال

منطقة أبجر

مطار الملك عبد العزيز  
الدولي



مشروع فلل جوهرة تللال  
عدد وحدات المشروع : 521 فيلا سكنية

جوهرة تللال  
JAWHART TELAL





## الدور الأرضي



- 1 مجلس رجال  
394 X 545
- 2 صالة طعام  
361 X 515
- 3 دورة مياه  
144 X 260
- 4 دورة مياه  
140 X 170
- 5 مصعد مستقبلي  
من قبل المستفيد  
145 X 185
- 6 مجلس العائلة  
361 X 475
- 7 مطبخ  
361 X 425

مساحة الدور الأرضي  
121.40 m<sup>2</sup>

## الدور الأول



- 1 غرفة نوم رئيسية  
361 X 475
- 2 دورة مياه  
197 X 240
- 3 غرفة نوم رئيسية  
361 X 555
- 4 دورة مياه  
176 X 245
- 5 دورة مياه  
170 X 245
- 6 مصعد مستقبلي  
من قبل المستفيد  
145 X 185
- 7 غرفة نوم  
361 X 475
- 8 غرفة نوم  
361 X 425

مساحة الدور الأول  
118.68 m<sup>2</sup>

## الدور الملحق



- 1 غرفة نوم خادمة  
236 X 275
- 2 دورة مياه خادمة  
110 X 275
- 3 غرفة غسيل  
219 X 125
- 4 مصعد مستقبلي  
من قبل المستفيد  
145 X 185
- 5 دورة مياه  
195 X 205
- 6 غرفة نوم رئيسية  
361 X 375
- 7 تراس خلفي  
770 X 285
- 8 تراس أمامي  
770 X 745

مساحة الدور الملحق  
58.30 m<sup>2</sup>



نموذج المرجان - دوبلكس

مساحة الأرض : من 250 الى 326.47  
مساحة البناء: 298.39

نموذج الزمرد - فيلا منفصلة

مساحة الأرض : من 249.49 الى 354.75  
مساحة البناء: 298.39

تصميم إفتراضي للواجهات

جوهرة تلال  
JAWHART TELAL





صور تخيلية



عالم من  
الفخامة

صور تخيلية







صور تخيلية



## الدور الأرضي



- 1 مجلس رجال  
394 X 545
- 2 صالة طعام  
361 X 515
- 3 دورة مياه  
144 X 260
- 4 دورة مياه  
140 X 170
- 5 مصعد مستقبلي  
من قبل المستفيد  
145 X 185
- 6 مجلس العائلة  
361 X 475
- 7 مطبخ  
361 X 425

مساحة الدور الأرضي  
121.40 m<sup>2</sup>

## الدور الأول



- 1 غرفة نوم رئيسية  
361 X 475
- 2 دورة مياه  
197 X 240
- 3 غرفة نوم رئيسية  
361 X 585
- 4 دورة مياه  
176 X 245
- 5 دورة مياه  
170 X 245
- 6 مصعد مستقبلي  
من قبل المستفيد  
145 X 185
- 7 غرفة نوم  
361 X 475
- 8 غرفة نوم  
361 X 425

مساحة الدور الأول  
118.68 m<sup>2</sup>

## الدور الملحق



- 1 غرفة نوم خادمة  
217 X 300
- 2 دورة مياه خادمة  
129 X 300
- 3 غرفة غسيل  
361 X 120
- 4 مصعد مستقبلي  
من قبل المستفيد  
145 X 185
- 5 تراس خلفي  
770 X 425
- 6 تراس أمامي  
770 X 745

مساحة الدور الملحق  
33.59 m<sup>2</sup>



نموذج الجوري - دوبلكس  
مساحة الأرض : 250  
مساحة البناء : 274.04

نموذج التوليب - فيلا منفصلة  
مساحة الأرض : من 250 الى 342.96  
مساحة البناء : 274.04

جوهرة تلال  
JAWHART TELAL

تصميم إفتراضي للواجهات





صور تخيلية



عالم من  
الرفاهية



صور تخيلية





صور تخيلية



## الدور الأرضي



- 1 دورة مياه  
250 X 165
- 2 مجلس رجال  
409 X 510
- 3 صالة طعام  
409 X 340
- 4 مصعد مستقبلي  
من قبل المصنفين  
145 X 190
- 5 دورة مياه  
151 X 150
- 6 مجلس العائلة  
369 X 535
- 7 مطبخ  
370 X 405
- 8 غرفة غسيل  
235 X 95

مساحة الدور الأرضي  
112.20 m<sup>2</sup>

## الدور الأول



- 1 غرفة نوم رئيسية  
409 X 470
- 2 دورة مياه  
220 X 230
- 3 مجلس علوي  
409 X 300
- 4 مصعد مستقبلي  
من قبل المصنفين  
145 X 190
- 5 دورة مياه  
345 X 170
- 6 غرفة نوم  
369 X 515
- 7 غرفة نوم  
370 X 405

مساحة الدور الأول  
109.30 m<sup>2</sup>

## الدور الملحق



- 1 غرفة نوم رئيسية  
374 X 360
- 2 دورة مياه  
240 X 200
- 3 مصعد مستقبلي  
من قبل المصنفين  
145 X 190
- 4 غرفة نوم خادمة  
234 X 280
- 5 دورة مياه خادمة  
120 X 280
- 6 تراس خلفي  
770 X 405
- 7 تراس أمامي  
425 X 440

مساحة الدور الملحق  
54.77 m<sup>2</sup>



نموذج الريحان - دوبلكس

مساحة الأرض : من 250 الى 289.84  
مساحة البناء: 276.28

جوهرة تلال  
JAWHART TELAL

تصميم إفتراضي للواجهات





صور تخيلية



لحياة  
ترتقي  
بطموحك

صور تخيلية







صور تخيلية



## الدور الأرضي



- 1 دورة مياه  
250 X 165
- 2 مجلس رجال  
409 X 510
- 3 صالة طعام  
409 X 340
- 4 مصعد مستقبلي  
من قبل المستفيد  
145 X 190
- 5 دورة مياه  
151 X 150
- 6 مجلس العائلة  
369 X 535
- 7 مطبخ  
370 X 405
- 8 غرفة غسيل  
235 X 95

مساحة الدور الأرضي  
112.21 m<sup>2</sup>

## الدور الأول



- 1 غرفة نوم رئيسية  
409 X 470
- 2 دورة مياه  
220 X 230
- 3 مجلس علوي  
409 X 300
- 4 مصعد مستقبلي  
من قبل المستفيد  
145 X 190
- 5 دورة مياه  
345 X 170
- 6 غرفة نوم  
369 X 515
- 7 غرفة نوم  
370 X 405

مساحة الدور الأول  
109.30 m<sup>2</sup>

## الدور الملحق



- 1 غرفة نوم خادمة  
234 X 280
- 2 دورة مياه خادمة  
120 X 280
- 3 مصعد مستقبلي  
من قبل المستفيد  
145 X 190
- 4 تراس خلفي  
770 X 405
- 5 تراس أمامي  
425 X 1030

مساحة الدور الملحق  
28.08 m<sup>2</sup>



نموذج الفيروز - دوبلكس

مساحة الأرض : من 250.21 إلى 250.22  
مساحة البناء: 249.59

جوهرة تلال  
JAWHART TELAL

تصميم إفتراضي للواجهات

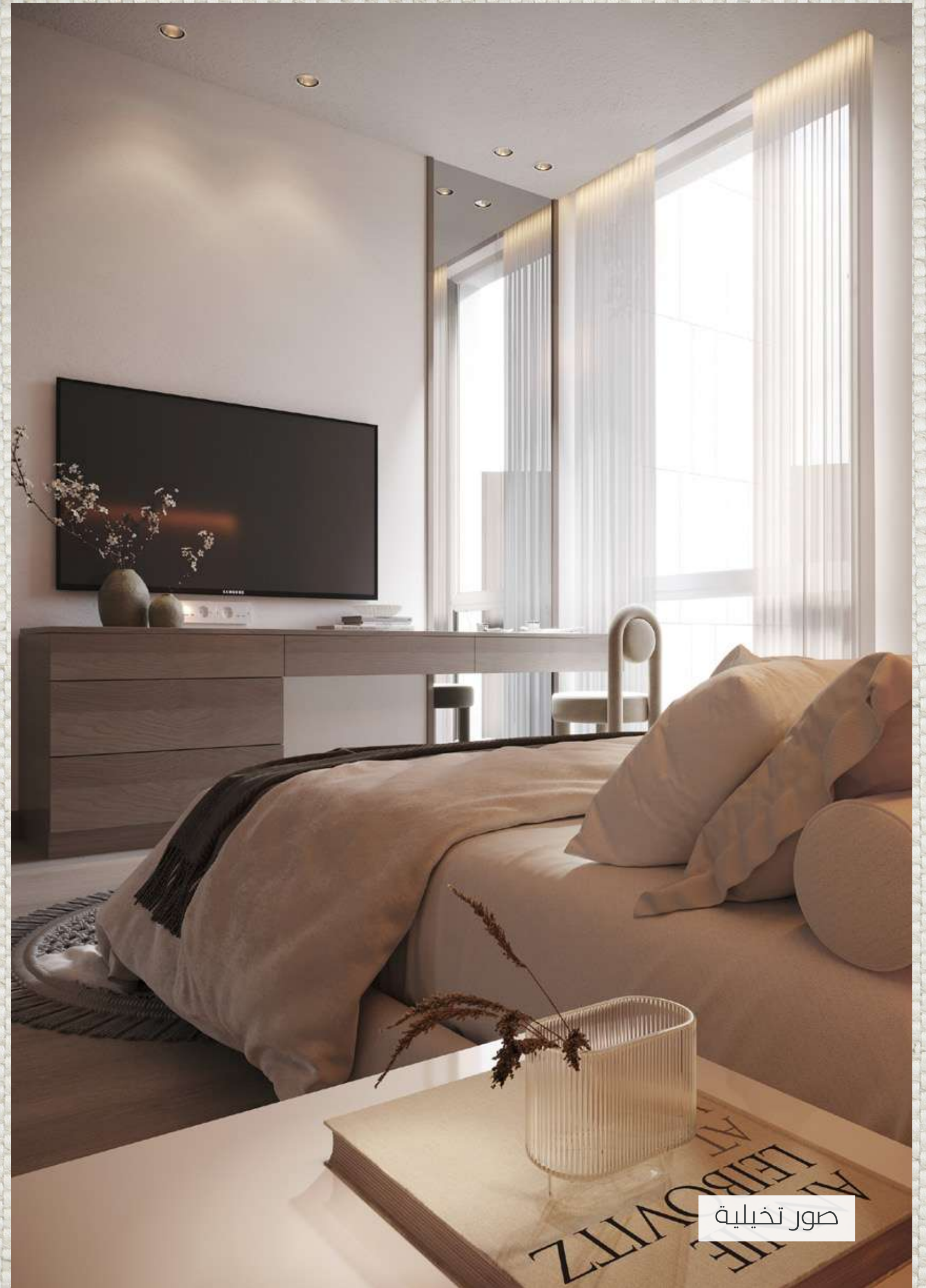


وجهتك  
لأناقة  
الحياة

صور تخيلية







صور تخيلية





صور تخيلية



## الدور الأرضي



- 1 دورة مياه  
250 X 165
- 2 مجلس رجال  
409 X 510
- 3 صالة طعام  
409 X 340
- 4 مصعد مستقبلي  
من قبل المصنفين  
145 X 190
- 5 دورة مياه  
151 X 150
- 6 مجلس العائلة  
385 X 535
- 7 مطبخ  
370 X 405
- 8 غرفة غسيل  
235 X 95

مساحة الدور الأرضي  
112.20 m<sup>2</sup>

## الدور الأول



- 1 غرفة نوم رئيسية  
409 X 470
- 2 دورة مياه  
220 X 230
- 3 مجلس علوي  
409 X 300
- 4 مصعد مستقبلي  
من قبل المصنفين  
145 X 190
- 5 دورة مياه  
345 X 170
- 6 غرفة نوم  
385 X 515
- 7 غرفة نوم  
370 X 405

مساحة الدور الأول  
109.30 m<sup>2</sup>

## الدور الملحق



- 1 غرفة نوم رئيسية  
374 X 360
- 2 دورة مياه  
240 X 200
- 3 مصعد مستقبلي  
من قبل المصنفين  
145 X 190
- 4 غرفة نوم خادمة  
234 X 280
- 5 دورة مياه خادمة  
136 X 280
- 6 تراس خلفي  
770 X 405
- 7 تراس أمامي  
425 X 440

مساحة الدور الملحق  
54.77 m<sup>2</sup>



نموذج الياسمين - تاون هاوس  
مساحة الأرض : 200  
مساحة البناء : 276.28

جوهرة تلال  
JAWHART TELAL







مسكنك  
الراقي

صور تخيلية







صور تخيلية



## الدور الأرضي



- 1 دورة مياه  
250 X 165
- 2 مجلس رجال  
409 X 510
- 3 صالة طعام  
409 X 340
- 4 مصعد مستقبلي  
من قبل المستفيد  
145 X 190
- 5 دورة مياه  
151 X 150
- 6 مجلس العائلة  
385 X 535
- 7 مطبخ  
370 X 405
- 8 غرفة غسيل  
235 X 95

مساحة الدور الأرضي  
112.21 m<sup>2</sup>

## الدور الأول



- 1 غرفة نوم رئيسية  
409 X 470
- 2 دورة مياه  
220 X 230
- 3 مجلس علوي  
409 X 300
- 4 مصعد مستقبلي  
من قبل المستفيد  
145 X 190
- 5 دورة مياه  
345 X 170
- 6 غرفة نوم  
385 X 515
- 7 غرفة نوم  
370 X 405

مساحة الدور الأول  
109.30 m<sup>2</sup>

## الدور الملحق



- 1 غرفة نوم خادمة  
234 X 280
- 2 دورة مياه خادمة  
136 X 280
- 3 مصعد مستقبلي  
من قبل المستفيد  
145 X 190
- 4 تراس خلفي  
770 X 405
- 5 تراس أمامي  
425 X 1030

مساحة الدور الملحق  
28.08 m<sup>2</sup>



نموذج الياقوت - تاون هاوس  
مساحة الأرض : 200  
مساحة البناء : 249.59

جوهرة تلال  
JAWHART TELAL





صور تخيلية









## المواصفات والضمانات



**مضخات المياه**  
مضختين منفصلتين من الماركات الجيدة.  
ضمان 1 سنة



**الكراج**  
باب كراج بمحرك كهربائي.  
ضمان 1 سنة



**المطبخ**  
لا تشمل الكابائن والمجلى.



**الخزانات**  
خزان علوي 2000 لتر حسب ضمان مورد  
لا يقل عن 8 سنوات.  
خزان أرضي مدفون 5000 لتر حسب ضمان  
مورد لا يقل عن 10 سنوات.  
ضمان 1 سنة لأعمال التركيب



**العزل المائي والحارري**  
عزل بولي يوريثان مع طبقة حماية  
للعزل المائي.  
ضمان 10 سنوات



**العزل الحراري للجدران**  
حسب مواصفات ومعايير الكود السعودي  
ضمان 10 سنوات



**الدهان الداخلي**  
الحمامات دهانات بلاستيكية مقاومة  
للارطوبة.  
الغرف دهانات بلاستيكية  
ضمان 1 سنة



**الدهان الخارجي**  
الحمامات دهانات بلاستيكية مقاومة  
للارطوبة.  
الغرف دهانات بلاستيكية.  
ضمان 1 سنة



**المواسير**  
مواسير شبكة الصرف من نوع PVC.  
مواسير شبكة مياه التغذية من  
نوع PPR.



**الإضاءة**  
وحدات إنارة نوع LED في الأسقف  
وفي مناطق الخدمات فقط.  
ضمان 1 سنة



**الأطقم الصحية والمغاسل**  
أطقم كاملة للحمامات مع  
مغاسل عمود أو نصف عمود غير شامل  
إكسسوارات الحمام.  
ضمان 1 سنة



**الهيكل الإنشائي**  
نظام إنشاء حديث  
ضمان 10 سنوات



**جدران الحمامات والمطبخ**  
حمامات غرف النوم سيراميك بالكامل  
نوع عالي الجودة.  
حمامات الصيوف والعائلة سيراميك  
نوع عالي الجودة.  
المطبخ سيراميك عالي الجودة و دهان  
ضمان 1 سنة



**الدرج**  
بورسلان أو رخام مع درابزين معدني  
ضمان 1 سنة



**الأبواب الداخلية**  
أبواب خشبية أو WPC  
ضمان 1 سنة



**الأبواب الخارجية**  
أبواب معدنية لباب السور ومدخل الفيلا  
الرئيسي  
ضمان 1 سنة



**النوافذ**  
ألمنيوم مع زجاج مزدوج عازل وشفاف  
أو UPVC مع زجاج مزدوج عازل وشفاف  
ضمان 1 سنة



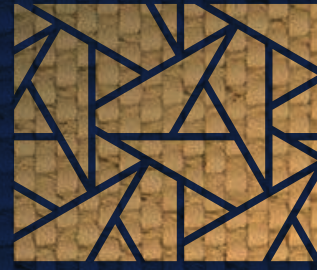
**الأرضيات الداخلية**  
كامل الدوران وغرف النوم سيراميك  
عالي الجودة.  
الحمامات سيراميك عالي الجودة.  
ضمان 1 سنة



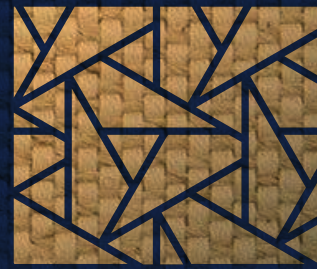
**الأرضيات الخارجية**  
المواقف والحديقة سيراميك شديد  
التحمل.  
السطح سيراميك فاتح عاكس للشمعة  
الشمس عدا سطح الملحق.







# وجهة جدة هاييس







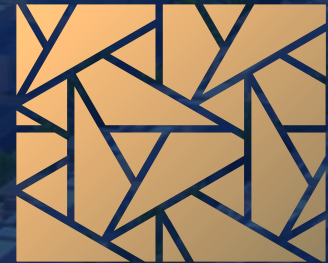
## NHC

تفخر NHC بتطويرها واجهات تمنح الجميع حياة أفضل اليوم وغداً. لذلك لا نحقق معايير الجودة المعتادة فحسب بل نتخطاها إلى مستوى أعلى.

منذ عام 2016 إنطلقنا في رحلة بناء بنية تحتية مستدامة لضواحي تنبض بالحياة وفضاءات عمرانية تعيد صياغة فن عيش الحياة.

تحيط وجهاتنا السكان والزوار بمختلف أبعاد الحياة السلسلة وذلك من خلال التخطيط المدروس لمواقع المرافق الهامة على بعد دقائق كمراكز التسوق والمساحات الخضراء في خطوة لإثراء ملامح الحياة وأنماطها المتنوعة في كل يوم.

تحرص NHC في كل ما تبنيه على تنمية ازدهار عمراني ينعم فيه الفرد والعائلات بالرخاء وإحداث نقلة ترتقي بتجربتهم وتقبل بهم على الغد باستثمار ينمي قيمته على مدى الأعوام.







المركز التخصصي الطبي 2 - الرياض



الراشد مول - أبها



فندق الماريوت - المدينة المنورة



المركز التخصصي الطبي - الرياض



فندق مليونيوم - جازان



أبراج الراشد - جدة



أبراج الراشد - جدة



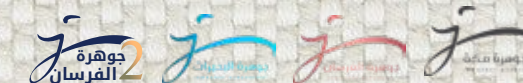
كورت يارد - ماريوت - جازان



مقر الشركة الرئيسي - الرياض



شركة عبد الرحمن سعد الراشد وأولاده  
Abdul Rahman Saad AlRashid & Sons Co.  
Closed Joint Stock Co.



كان و مازال محور اهتمامنا في شركة عبد الرحمن سعد الراشد وأولاده ومنذ ان تأسست في عام 1993 هو تجديد الثقة معكم دائما في تحقيق ألاممكم و التي كانت انطلاقاً من مشاريعنا السابقة و المنتشرة في كل انحاء ربوع مملكتنا الحبيبة بشكل خاص في مشروع جوهرة الفرسان 2 درة مشاريع مدينة الرياض في ضاحية الفرسان حيث سخرنا ما نملكه الشركة من خبرات إستثنائية في قطاعات التطوير العقاري و المراكز التجارية و بناء الوحدات السكنية و المراكز الطبية لتحقيق الاممكم من خلال التعاون المشترك مع وزارة الاسكان من خلال برنامج سكني.







# جدة هايتس

JEDDAH HEIGHTS  
BY NHC



شركة عبد الرحمن سعد الراشد وأولاده  
Abdul Rahman Saad AlRashid & Sons Co.  
شركة مساهمة مغلقة  
Closed Joint Stock Co.

للحجز والاستفسار  
9200 272 39

